



peu a beaute

RIBBED INNERWEAR

リブインナー

シルエットも感性も研ぎ澄まされる、機能美の一着。



peu a beaute
RIBBED
INNERWEAR

リブインナー

¥16,280(税込)

M バスト 79~97cm

L バスト 86~105cm

カラー ホワイト/ブラック

シルエットも感性も
研ぎ澄まされる、機能美の一着。

縫い目を限りなく減らした小寸編み製法で、ストレスフリーな着心地と美シルエットを両立。シルクのような光沢感と吸湿性を併せ持ち、体の真ん中はあたたかいのにムレにくく設計されています。インナーとしても1枚着としても大活躍。

綿80%・ナイロン20%
MADE IN JAPAN

細部まで妥協がない、
完成された肌触りと美シルエット。



適度なフィット感で女性らしいラインをキュッとひろい、美シルエットへ。

両サイドの脇の縫い目を無くし、肌当たりが良く快適な着心地へ。

裾を長めにする事で、気になるお尻までをすっぽり包んでカバー。

光電子[®]が輻射する遠赤外線[®]の保湿作用により身体の中心の大切な部分を冷え対策。

小寸編み製法で、縫い目を限りなく減らしたストレスフリーな着心地を実現。

[小寸編みとは]

ゆっくりと筒状に編む製法で、何度洗ってもヨレにくい耐久性と、脇の縫い目をなくすことで圧倒的な着心地を実現するのが特徴。1時間に1メートルしか編めないことから、大量生産が叶わない希少な製法です。



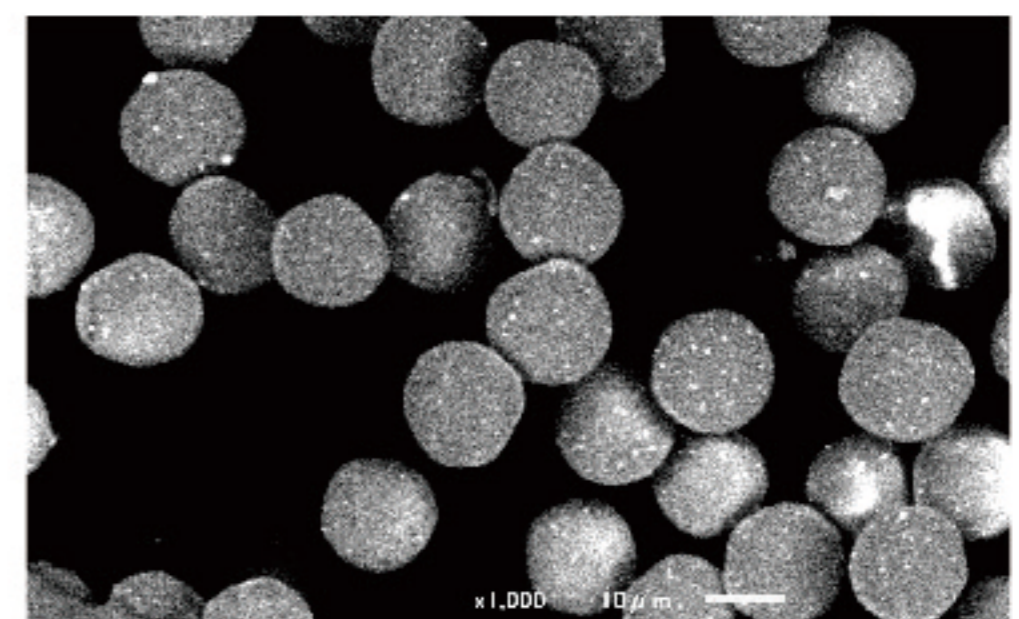
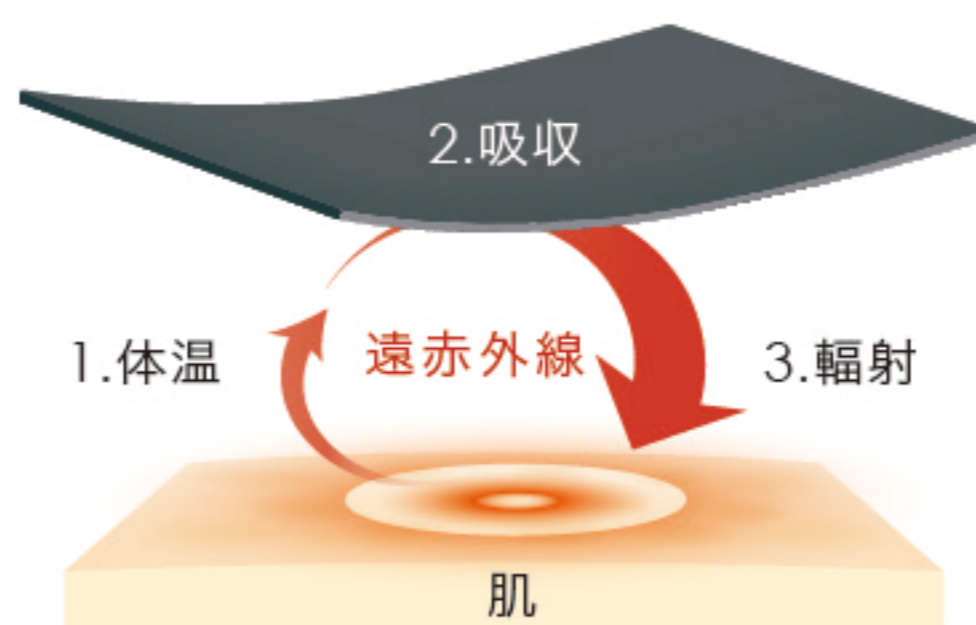
世界でも希少な「スーピマコットン」使用

世界の綿生産量の中でもわずかに約1%しか生産されない高級素材。繊維が細く均一で、シルクのような光沢と吸湿性・通気性を備えています。暑い季節でもさらっと軽やか。素肌がよこぶ上質な肌触りです。



体温で効率よく遠赤外線を輻射 光電子[®] 繊維を使用

着る人自身の体温を利用して遠赤外線を輻射することで、環境に合わせて理想的なあたたかさを生み出す特殊な繊維。衣服内の冷え・湿度をコントロールしていつでも適切な体温リズムをサポートします。



Caddireat Innovation株式会社 03-6263-0293 (受付時間 平日10:00-17:00)

東京本社 東京都中央区入船2-2-2 PMO八丁堀V9F 名古屋支社 愛知県名古屋市中村区太閤3-2-14 東邦不動産名古屋駅前ビル9F

商品や導入の
お問合せ



WEB SITE



Instagram